



ФЕДЕРАЛЬНАЯ СЛУЖБА
ГОСУДАРСТВЕННОЙ СТАТИСТИКИ

Индексы тарифов на грузовые перевозки по Республике Карелия



сентябрь 2022 года



ФЕДЕРАЛЬНАЯ СЛУЖБА
ГОСУДАРСТВЕННОЙ СТАТИСТИКИ

Индексы тарифов на грузовые перевозки по Республике Карелия

Карелиястат

сентябрь 2022 года

01

Динамика индексов тарифов на грузовые перевозки

02

Индексы тарифов на грузовые перевозки
к предыдущему месяцу

03

Индексы тарифов на грузовые перевозки
к декабрю предыдущего года

04

Индексы тарифов на грузовые перевозки
к соответствующему месяцу предыдущего года





ДИНАМИКА ИНДЕКСОВ ТАРИФОВ НА ГРУЗОВЫЕ ПЕРЕВОЗКИ

сентябрь 2022 г. к августу 2022 г.

Российская Федерация

100,2

Северо-Западный
федеральный округ

100,0

Республика Карелия

100,1

сентябрь 2022 г. к сентябрю 2021 г.

Российская Федерация

124,2

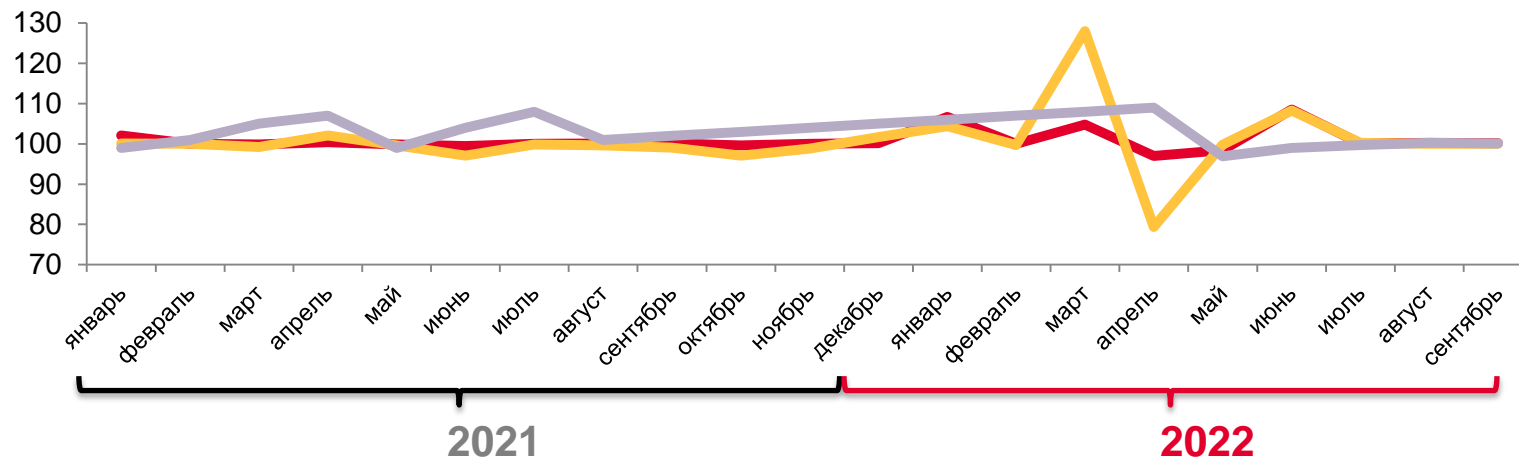
Северо-Западный
федеральный округ

116,0

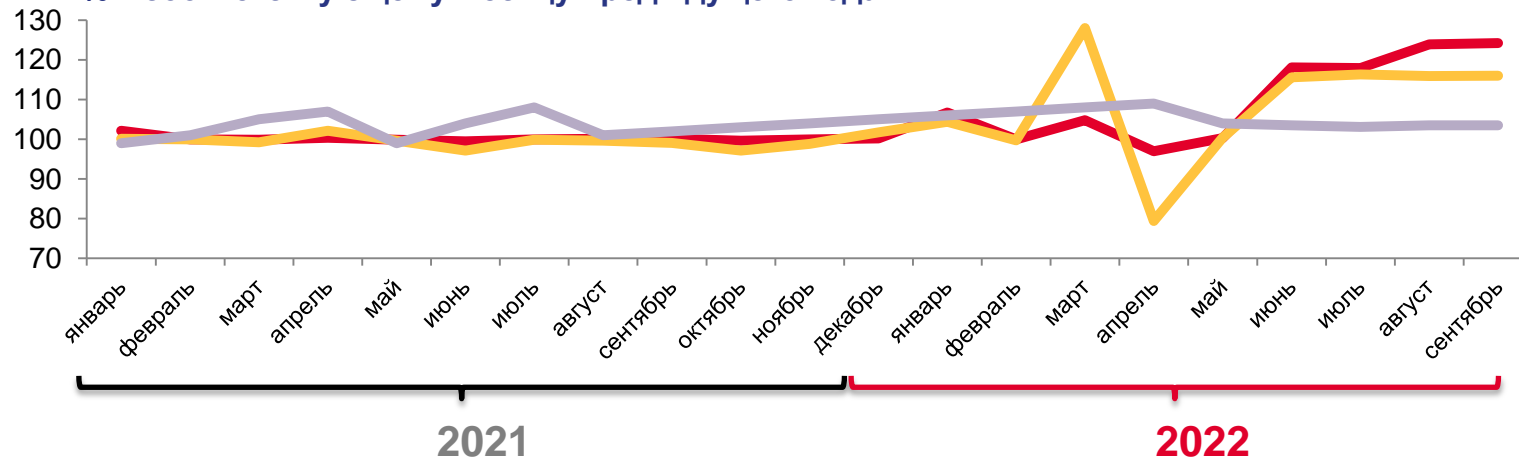
Республика Карелия

103,5

в % к предыдущему месяцу



в % к соответствующему месяцу предыдущего года



— Российская Федерация

— Северо-Западный федеральный округ

— Республика Карелия



ИНДЕКСЫ ТАРИФОВ НА ГРУЗОВЫЕ ПЕРЕВОЗКИ

сентябрь 2022 г. к предыдущему месяцу; в %

Транспорт – все виды

100,1



Внутренний водный транспорт

100,0

внутреннее водное плавание

100,0



Автомобильный транспорт

100,1

международное автомобильное сообщение

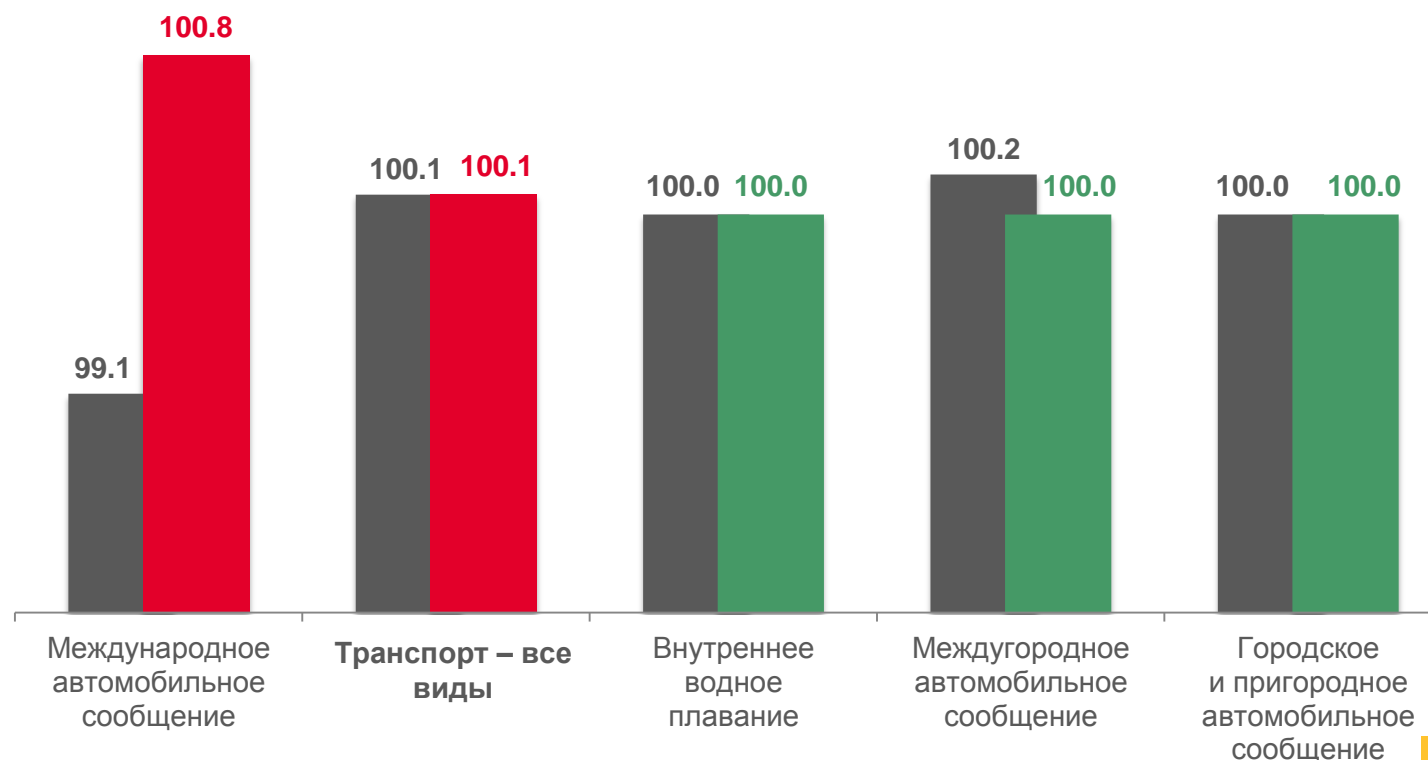
100,8

междугородное автомобильное сообщение

100,0

городское и пригородное автомобильное сообщение

100,0



■ сентябрь 2021 г. к августу 2021 г.

■ сентябрь 2022 г. к августу 2022 г.





ДИНАМИКА ИНДЕКСОВ ТАРИФОВ НА ГРУЗОВЫЕ ПЕРЕВОЗКИ

сентябрь 2022 г. к августу 2022 г.

Республика
Карелия

Российская
Федерация

100,1

100,2

Транспорт – все виды



100,0

99,9

Внутренний водный транспорт

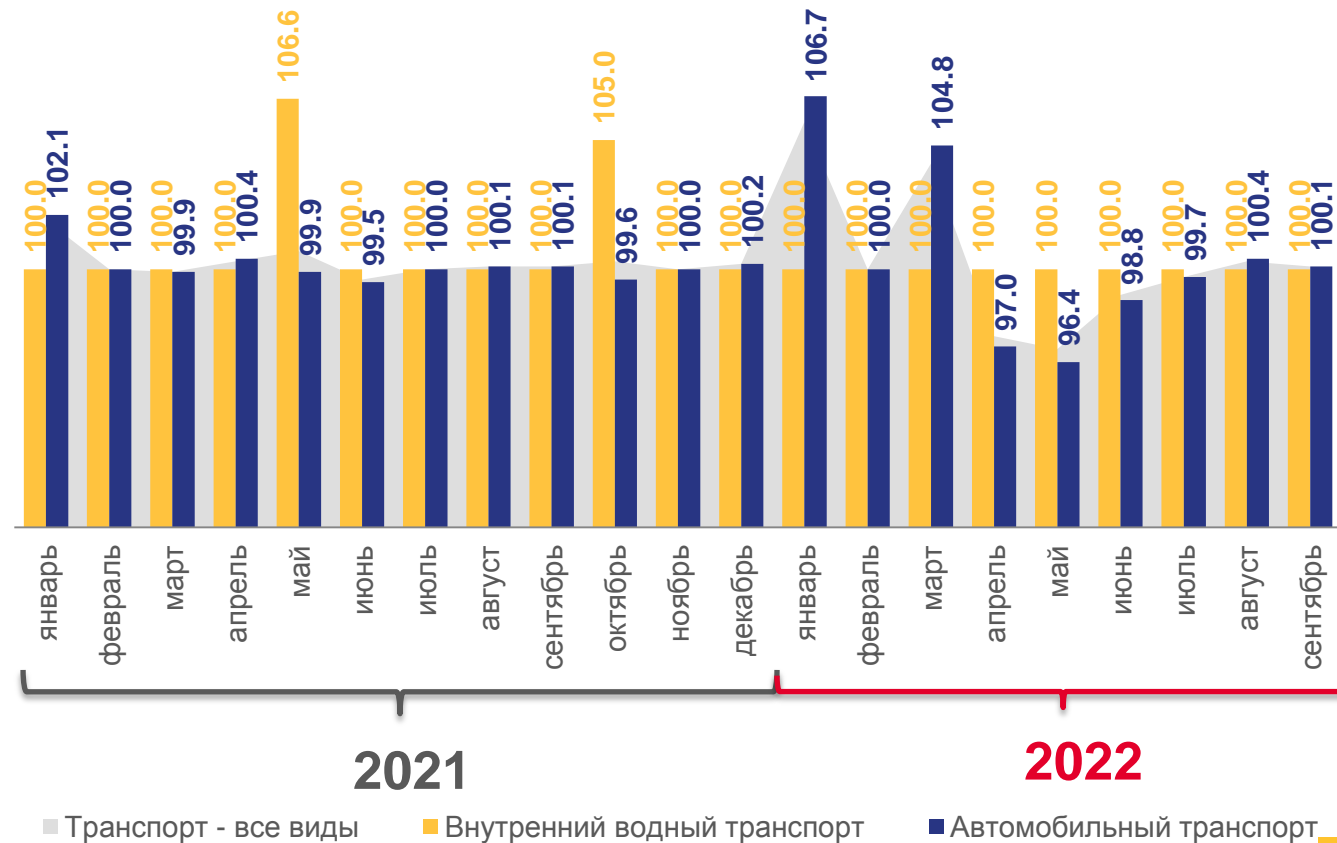


100,1

101,5

Автомобильный транспорт

в % к предыдущему месяцу





ИНДЕКСЫ ТАРИФОВ НА ГРУЗОВЫЕ ПЕРЕВОЗКИ

сентябрь 2022 г. к предыдущему месяцу; в %



100,2

Российская Федерация

100,0

Северо-Западный федеральный округ



100,1

Республика Карелия





ИНДЕКСЫ ТАРИФОВ НА ГРУЗОВЫЕ ПЕРЕВОЗКИ

сентябрь 2022 г. к декабрю предыдущего года; в %

Транспорт – все виды

102,9



Внутренний водный транспорт

100,0

внутреннее водное плавание

100,0



Автомобильный транспорт

103,4

международное автомобильное сообщение

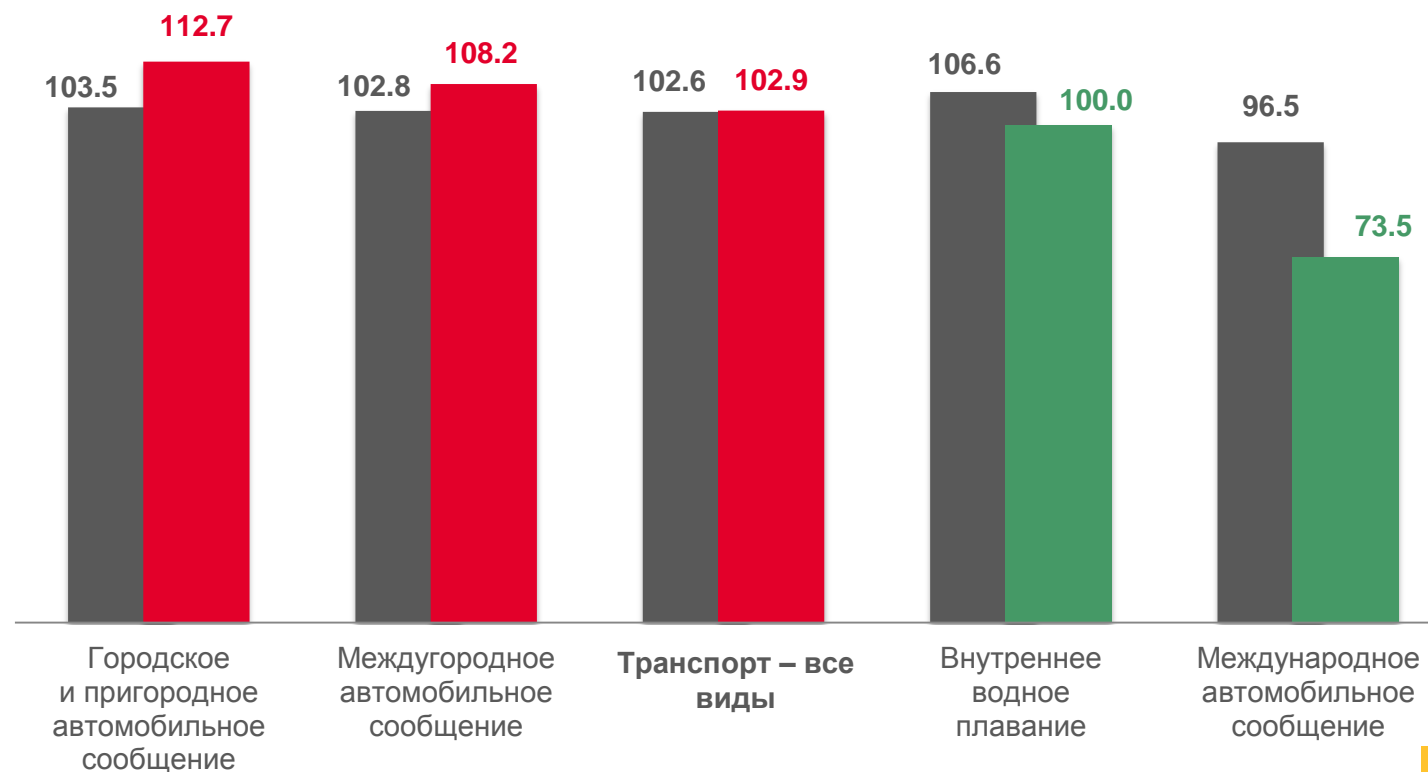
73,5

междугородное автомобильное сообщение

108,2

городское и пригородное автомобильное сообщение

112,7



■ сентябрь 2021 г. к декабрю 2020 г.

■ сентябрь 2022 г. к декабрю 2021 г.





ДИНАМИКА ИНДЕКСОВ ТАРИФОВ НА ГРУЗОВЫЕ ПЕРЕВОЗКИ

сентябрь 2022 г. к декабрю 2021 г.

Республика
Карелия

102,9

Российская
Федерация

129,5

Транспорт – все виды



100,0

119,6

Внутренний водный транспорт

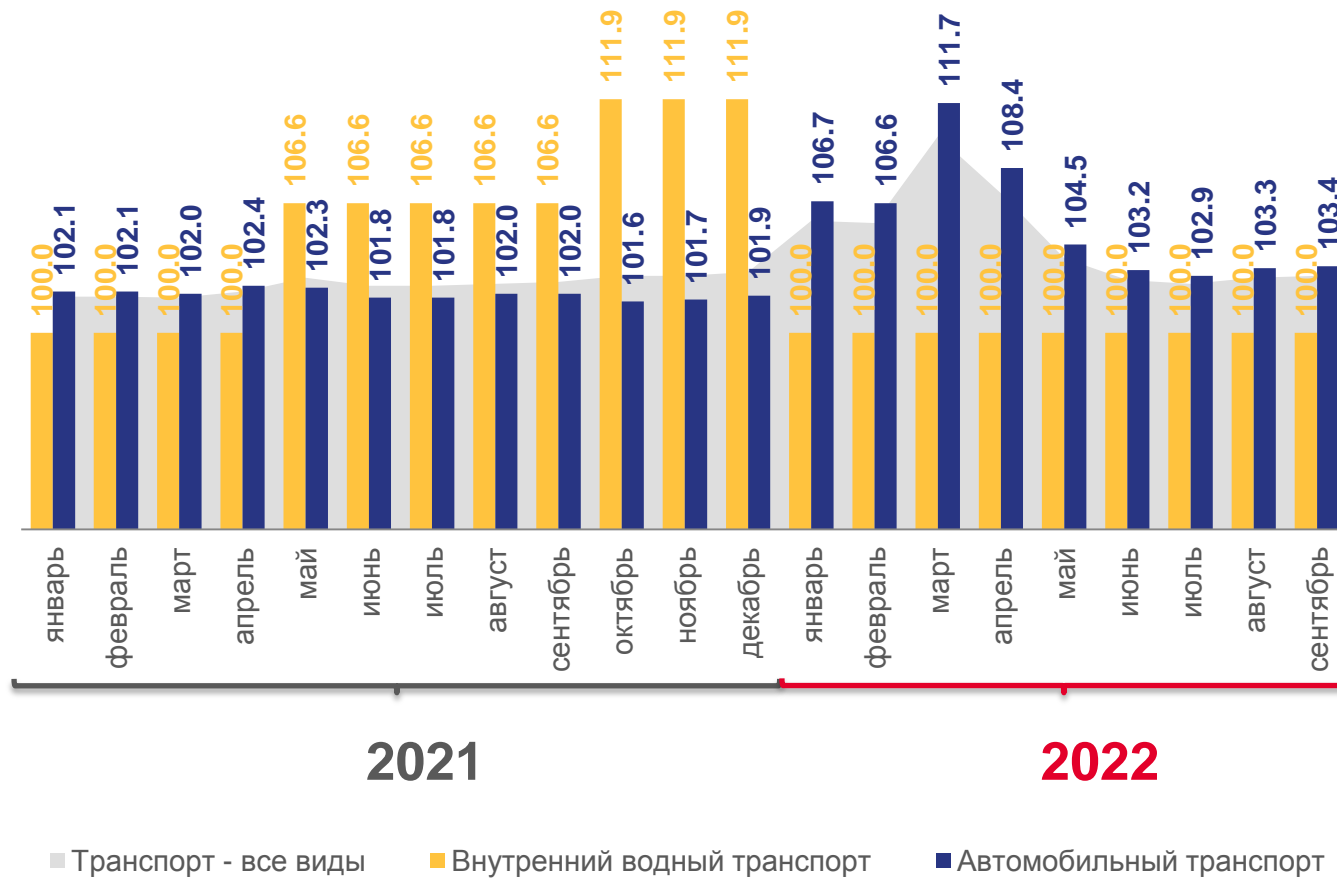


103,4

114,0

Автомобильный транспорт

в % к декабрю предыдущего года





ИНДЕКСЫ ТАРИФОВ НА ГРУЗОВЫЕ ПЕРЕВОЗКИ

сентябрь 2022 г. к декабрю предыдущего года; в %



129,5

Российская Федерация

133,8

Северо-Западный федеральный округ



102,9

Республика Карелия





ИНДЕКСЫ ТАРИФОВ НА ГРУЗОВЫЕ ПЕРЕВОЗКИ

сентябрь 2022 г. к соответствующему месяцу предыдущего года; в %

Транспорт – все виды

103,5



Внутренний водный транспорт

105,0

внутреннее водное плавание

105,0



Автомобильный транспорт

103,2

международное автомобильное сообщение

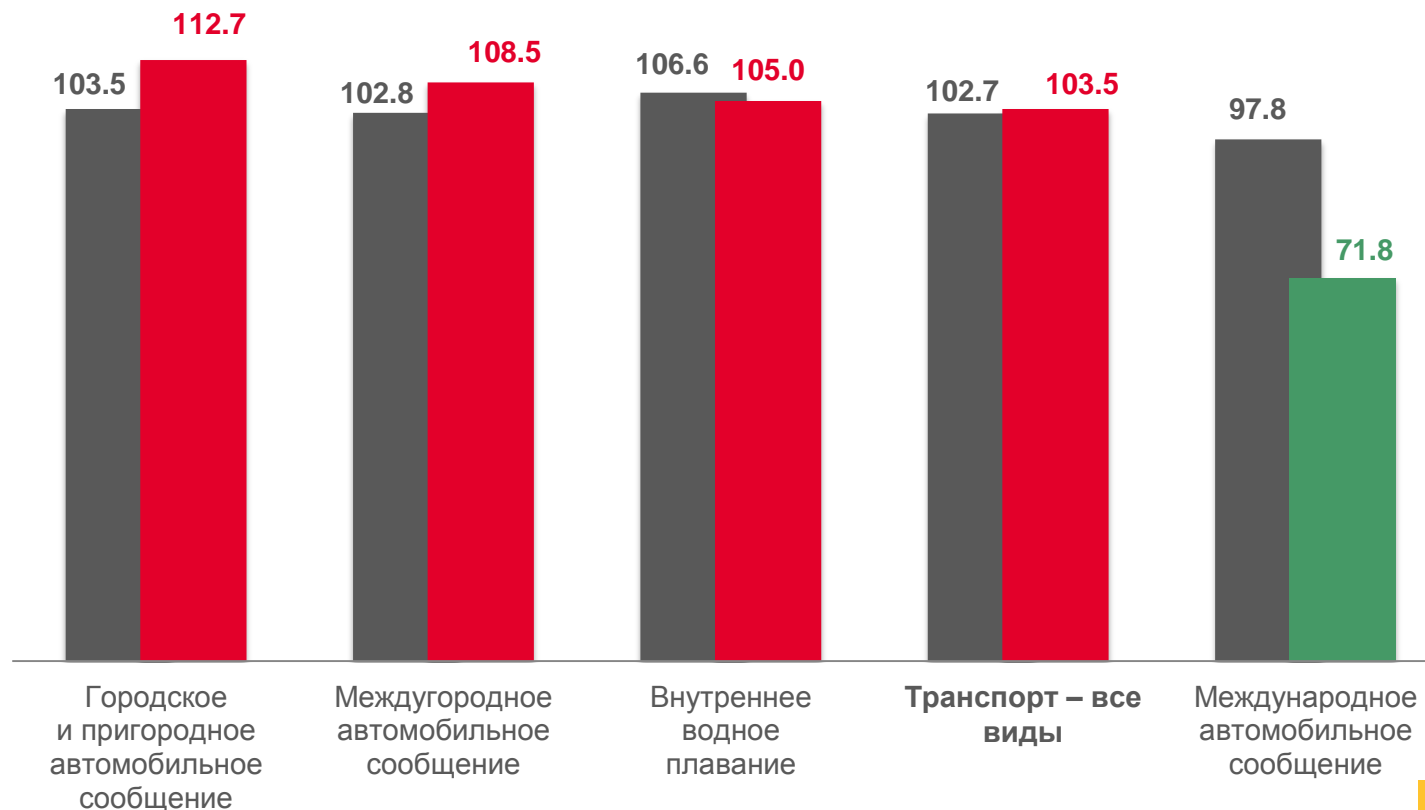
71,8

междугородное автомобильное сообщение

108,5

городское и пригородное автомобильное сообщение

112,7



■ сентябрь 2021 г. к сентябрю 2020 г.

■ сентябрь 2022 г. к сентябрю 2021 г.





ДИНАМИКА ИНДЕКСОВ ТАРИФОВ НА ГРУЗОВЫЕ ПЕРЕВОЗКИ

сентябрь 2022 г. к сентябрю 2021 г.

Республика
Карелия

103,5

Российская
Федерация

124,2

Транспорт – все виды



105,0

120,4

Внутренний водный транспорт

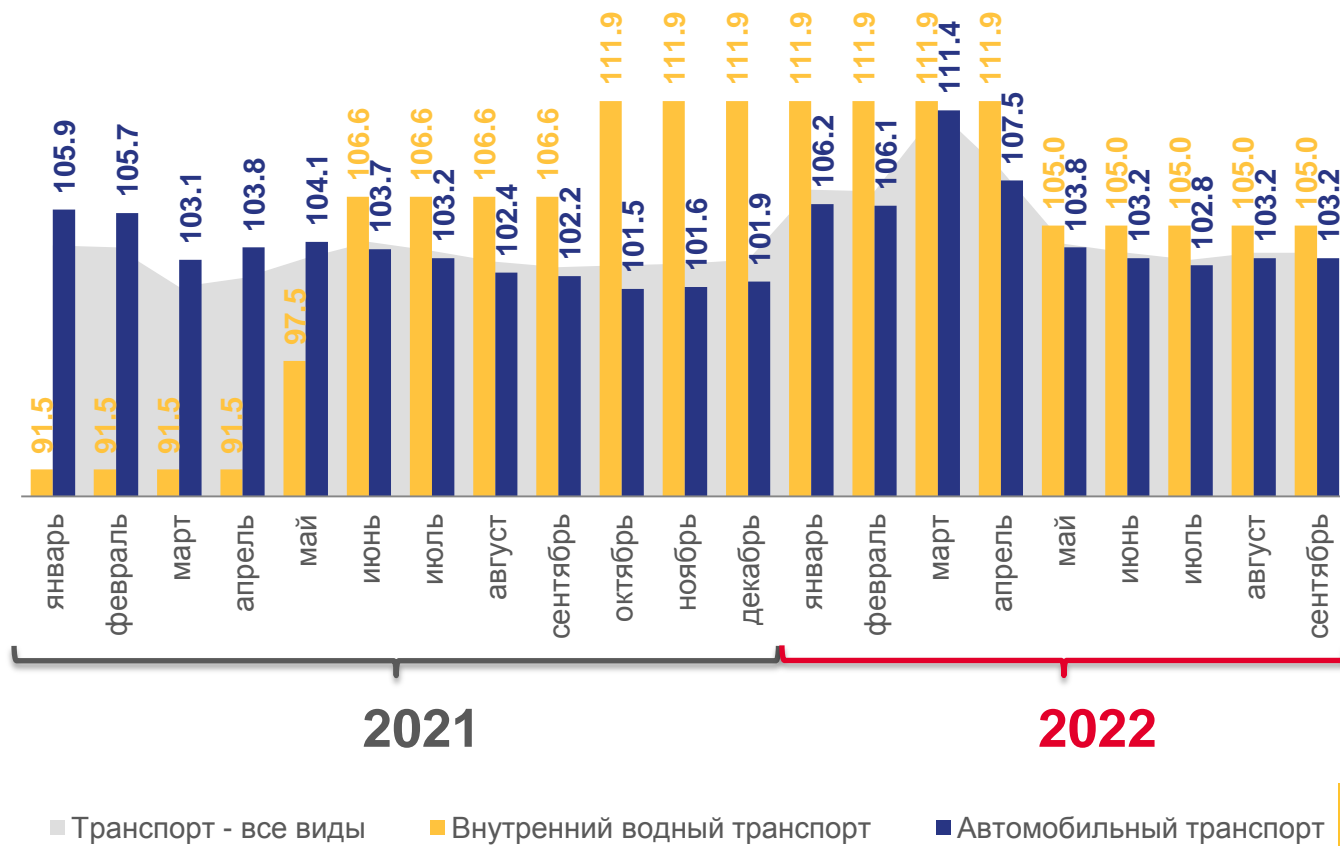


103,2

115,0

Автомобильный транспорт

в % к соответствующему месяцу предыдущего года





ИНДЕКСЫ ТАРИФОВ НА ГРУЗОВЫЕ ПЕРЕВОЗКИ

сентябрь 2022 г. к соответствующему месяцу предыдущего года; в %



124,2

Российская Федерация

116,0

Северо-Западный федеральный округ



103,5

Республика Карелия

